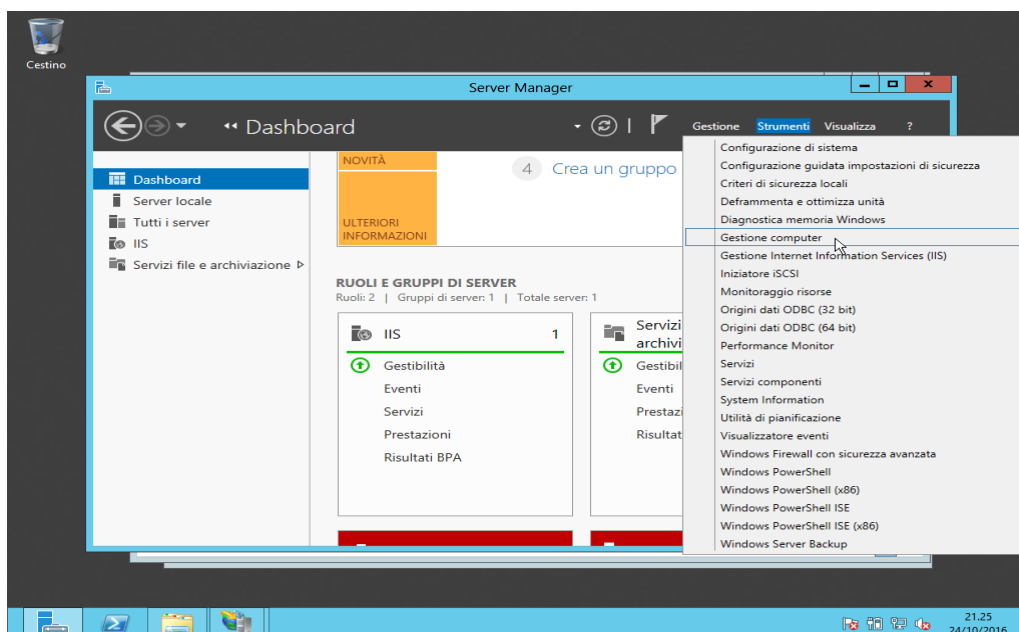
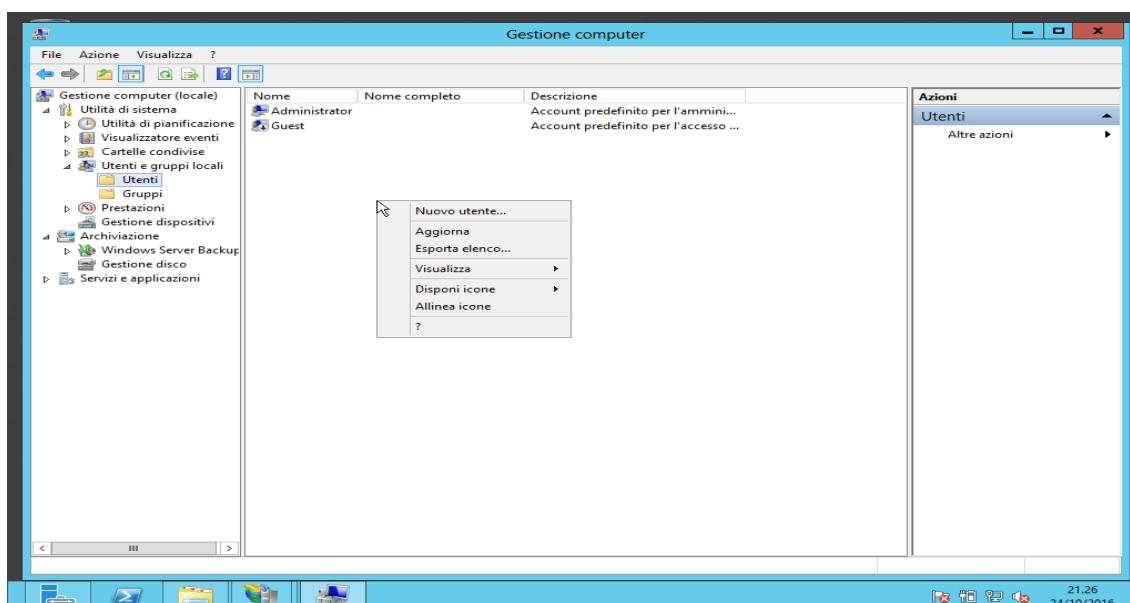


CREARE UTENTI E GRUPPI IN WINDOWS SERVER 2012 R2 DATACENTER

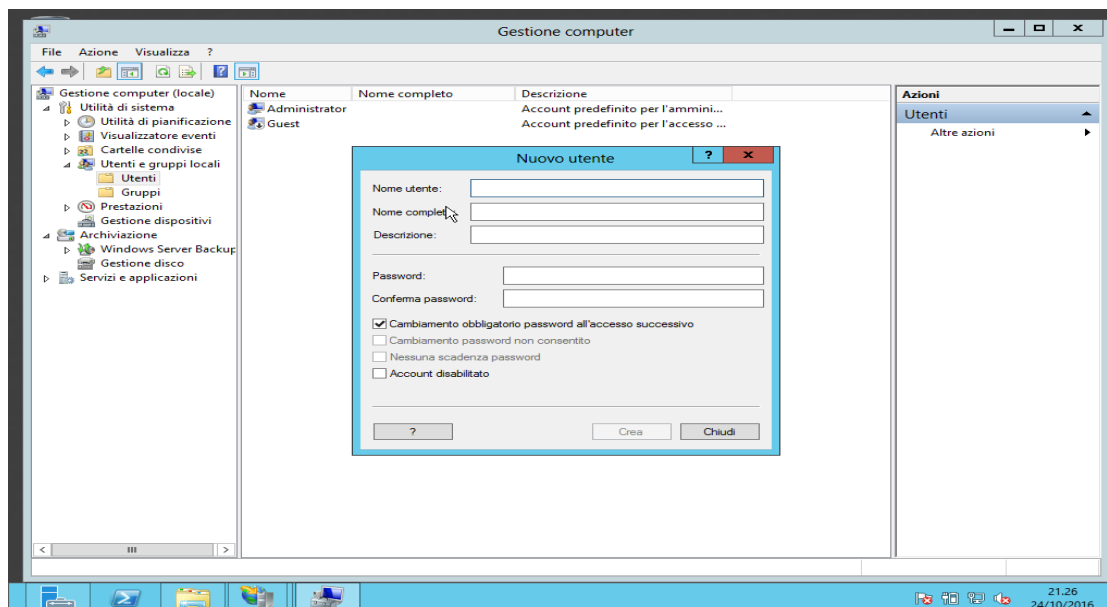
Nel nostro progetto poniamo di voler creare 3 utenti (FTPUser01, FTPUser02, FTPUser03) che accederanno ognuno alla propria cartella del servizio FTP, e un utente amministratore (FTPAdmin01) che abbia accesso alle cartelle di tutti gli utenti. Dal menu Strumenti del Server Manager, andare su Gestione Computer.



Nella parte sinistra della finestra, sotto la voce Utenti e Gruppi locali, selezionare Utenti. Cliccare col pulsante destro del mouse nella parte centrale della finestra e scegliere Nuovo utente.

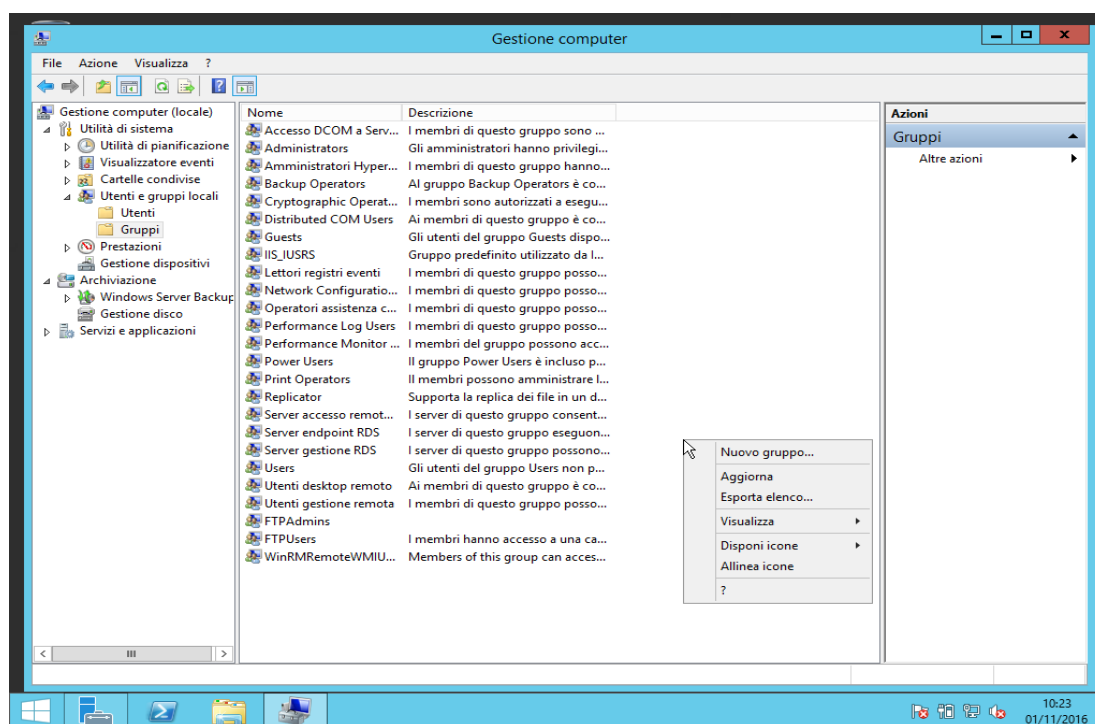


Inseriamo i dati del nuovo utente, nel nostro caso deselezioniamo l'opzione di cambiare la password al prossimo accesso, abilitiamo invece cambiamento password non consentito e nessuna scadenza password. Poi clicchiamo su Crea.

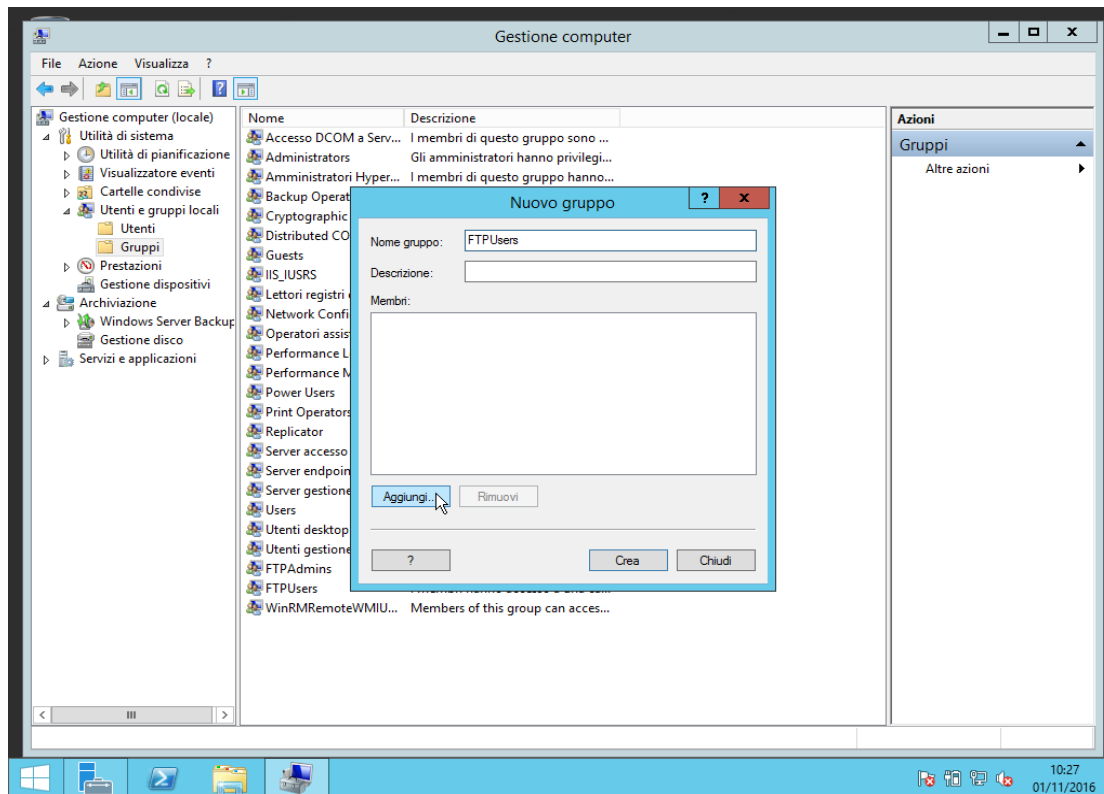


A questo punto visualizzeremo l'utente nell'elenco.

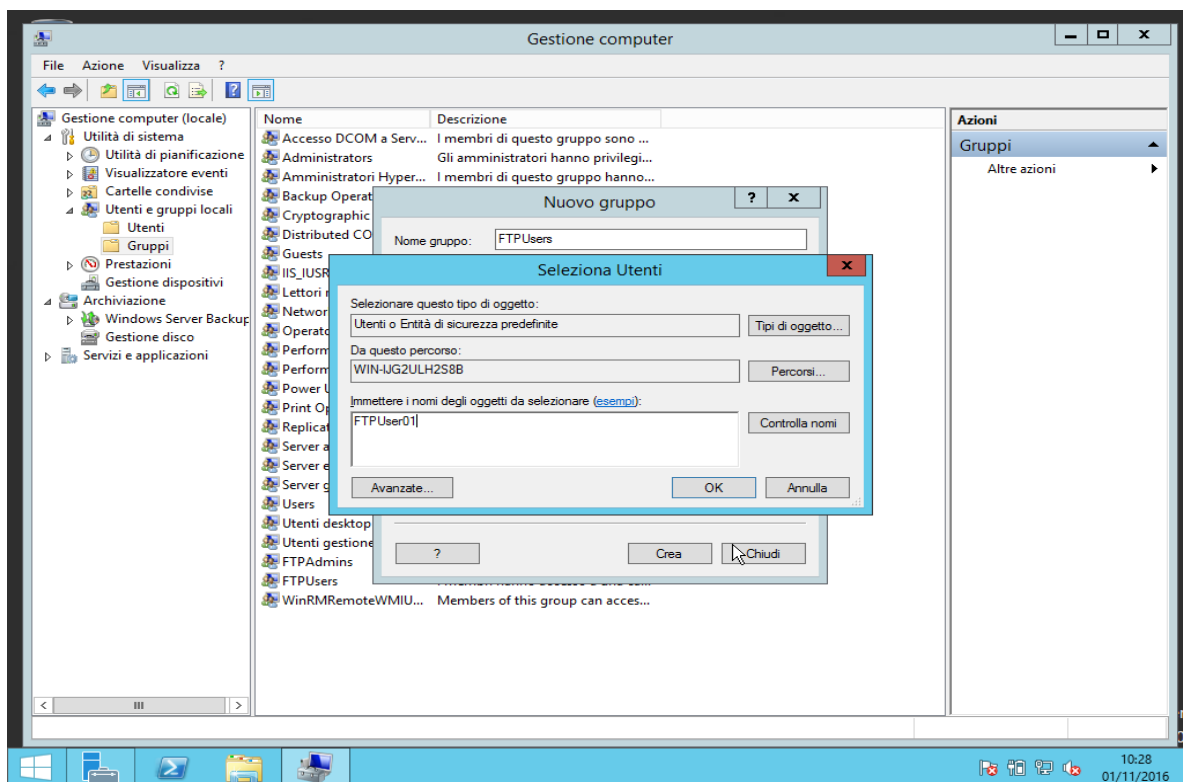
Dopo aver creato i nostri utenti e anche l'amministratore possiamo creare i Gruppi di cui faranno parte (FTPUsers e FTPAdmins). Nella stessa finestra, invece di selezionare Utenti, selezioneremo Gruppi e col pulsante destro del mouse andremo su Nuovo gruppo.



A questo punto inserire il nome del gruppo e aggiungerne i componenti.



Dopo aver cliccato su aggiungi compare una finestra dove inserire i nomi degli utenti.



Dare OK e, una volta inseriti tutti gli utenti, cliccare su Crea. Nel nostro caso possiamo pensare di creare un gruppo per gli utenti FTP e uno per gli amministratori FTP.

CREAZIONE CARTELLE UTENTI

Come abbiamo detto prima, ogni utente avrà accesso alla propria cartella personale del servizio FTP offerto, per fare questo dobbiamo creare una cartella per ogni account utente. E' fondamentale che il nome della cartella e quello dell'account corrispondano per poter configurare il servizio FTP nel modo corretto, per far in modo che quando un utente si collega al servizio venga automaticamente indirizzato alla propria cartella.

Nel nostro caso abbiamo creato in [C:/](#) la cartella FTPRoot e, al suo interno, tre cartelle con lo stesso nome degli utenti (FTPUser01, FTPUser02, FTPUser03).

