

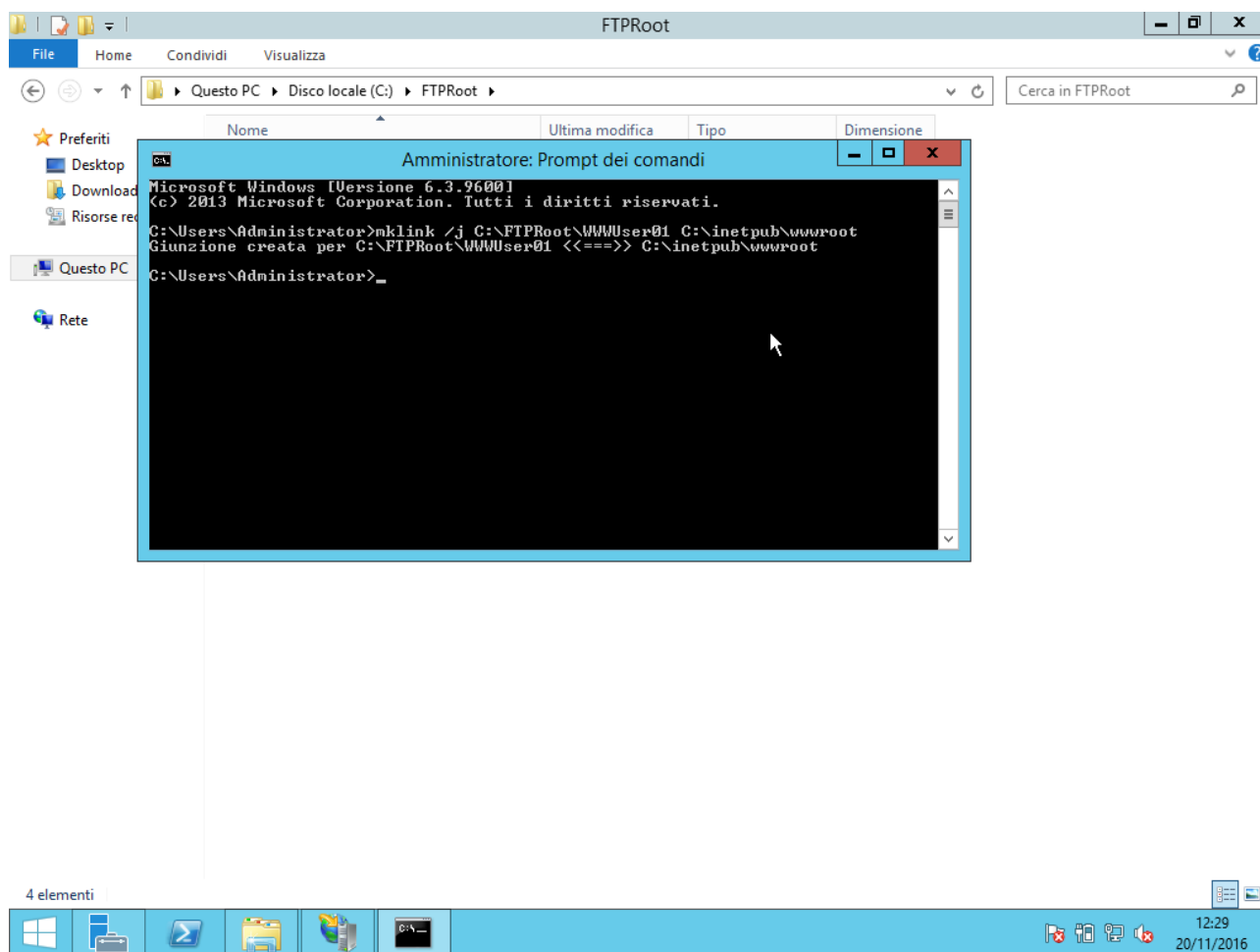
CREAZIONE UTENTE E CARTELLA PER GESTIONE SITO WEB

Creare un utente che, tramite FTP, possa gestire il sito web ed aggiungerlo al gruppo FTPUsers (vedere dispensa numero 05). La cartella a cui accederà questo utente (la quale dovrà essere chiamata esattamente come l'utente) sarà un link simbolico legato alla cartella fisica contenente le risorse del sito web.

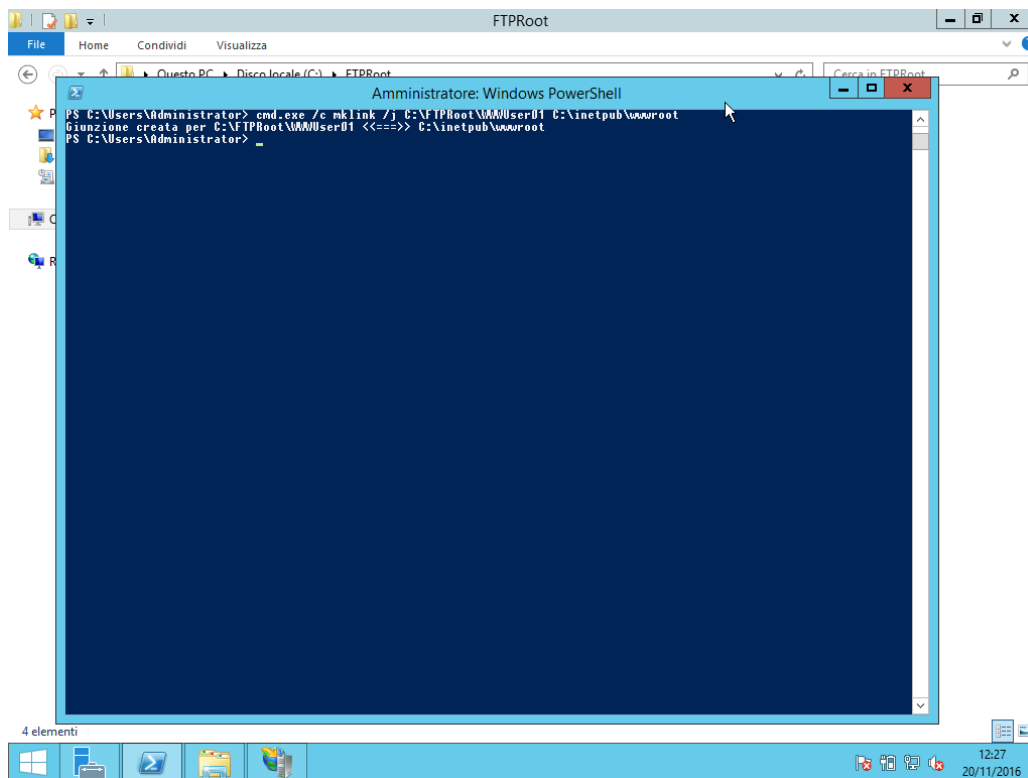
Ci sono due tipi di link simbolici:

- soft symbolic links, che puntano alla posizione nel filesystem di un file (o cartella). Se il file (o cartella) a cui si punta viene rimosso o spostato il link non funzionerà più.
- hard symbolic links, che puntano all'area di memoria usata da un certo file (o cartella) eliminando il problema di eventuali spostamenti o cancellazioni del file (o cartella) a cui si è fatto riferimento.

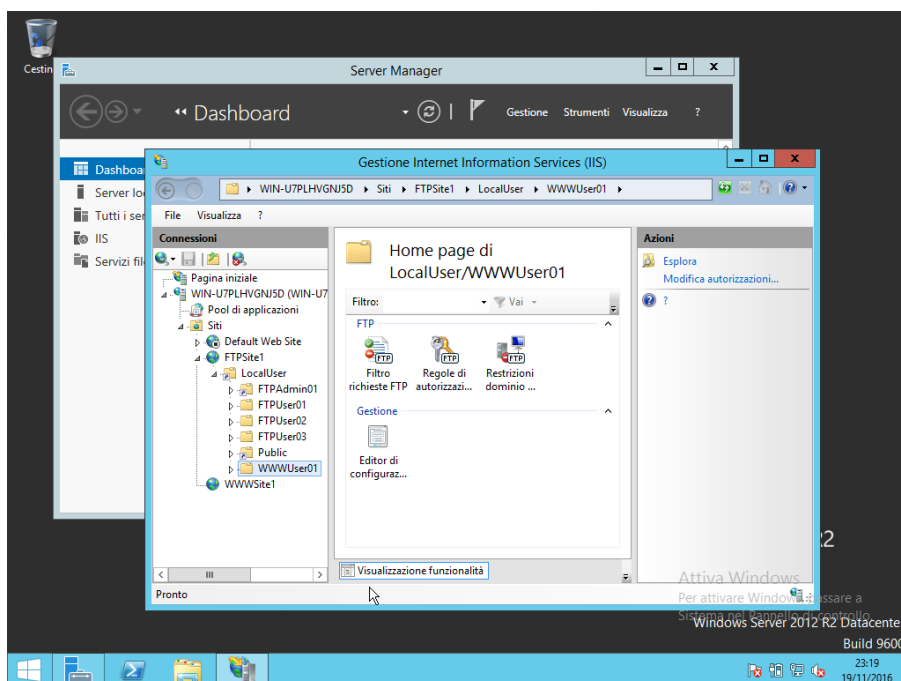
Per creare una junction (hard symbolic links su una cartella), dal prompt dei comandi digitare il comando `mklink /j` (indica una junction), seguito da percorso e nome della cartella che si andrà a creare, seguito in fine dal percorso della cartella a cui ci si vuole riferire.



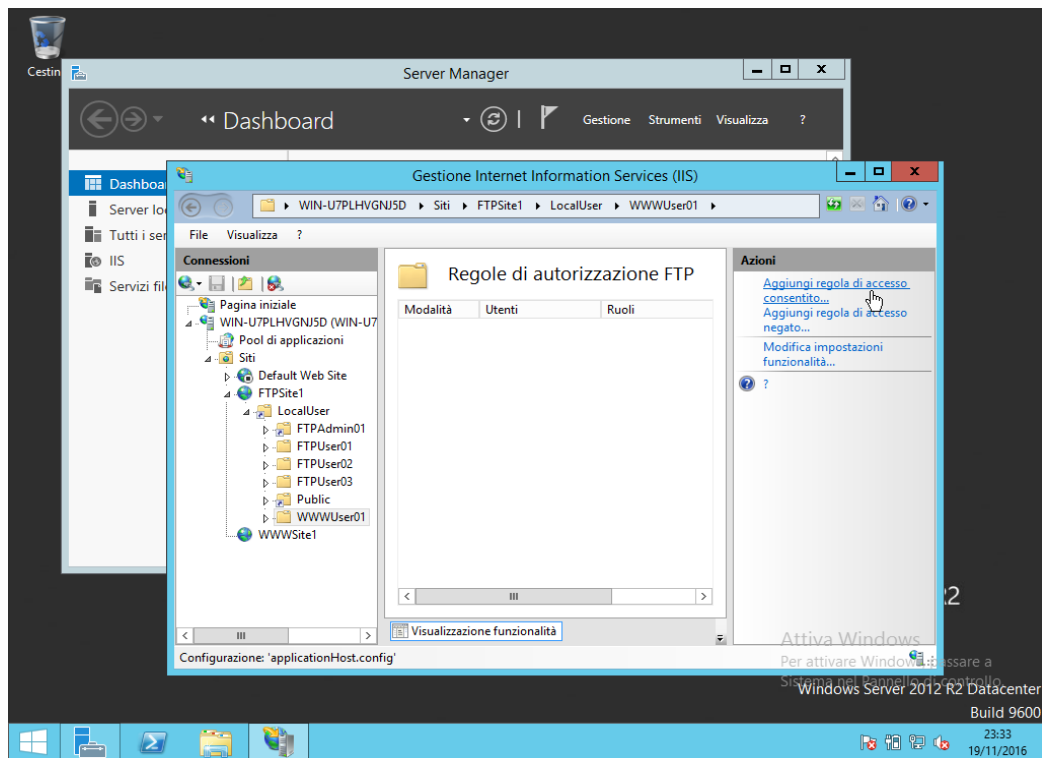
Se si utilizza la Shell per creare il link simbolico, prima del comando mklink digitare cmd.exe /c che lancia il prompt dei comandi, esegue il comando specificato nella stringa seguente e poi termina.



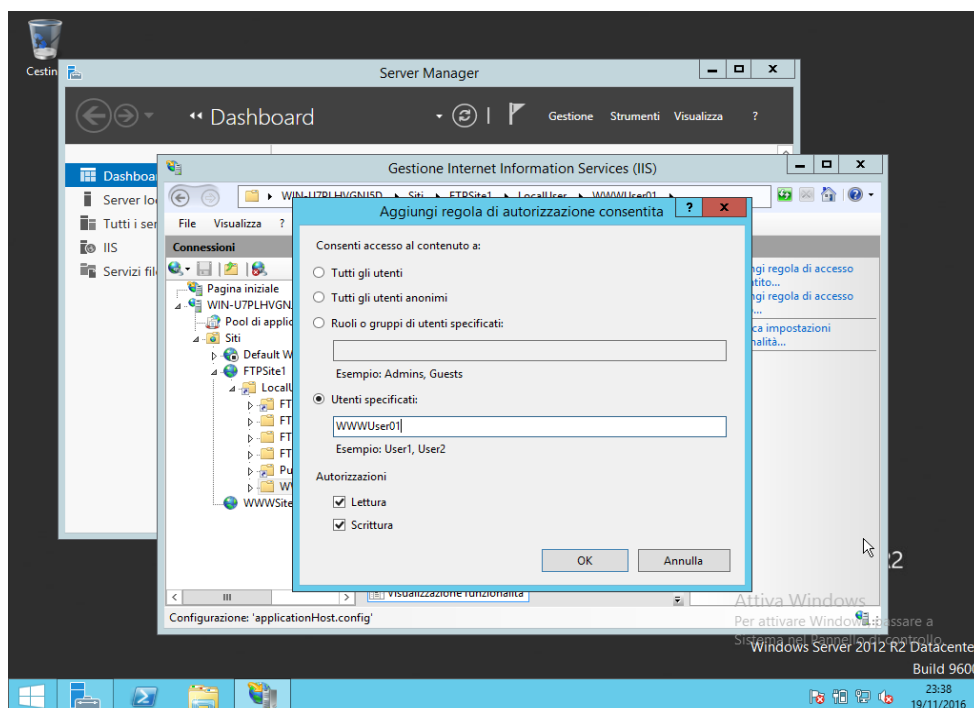
A questo punto, dal server manager, andare su Strumenti e poi su Gestione internet information services ed espandere l'albero del sito FTP. Nella cartella virtuale LocalUser ci sarà ora anche il link simbolico appena creato.



Selezionare la nuova cartella e cliccare due volte su Regole di autorizzazione.



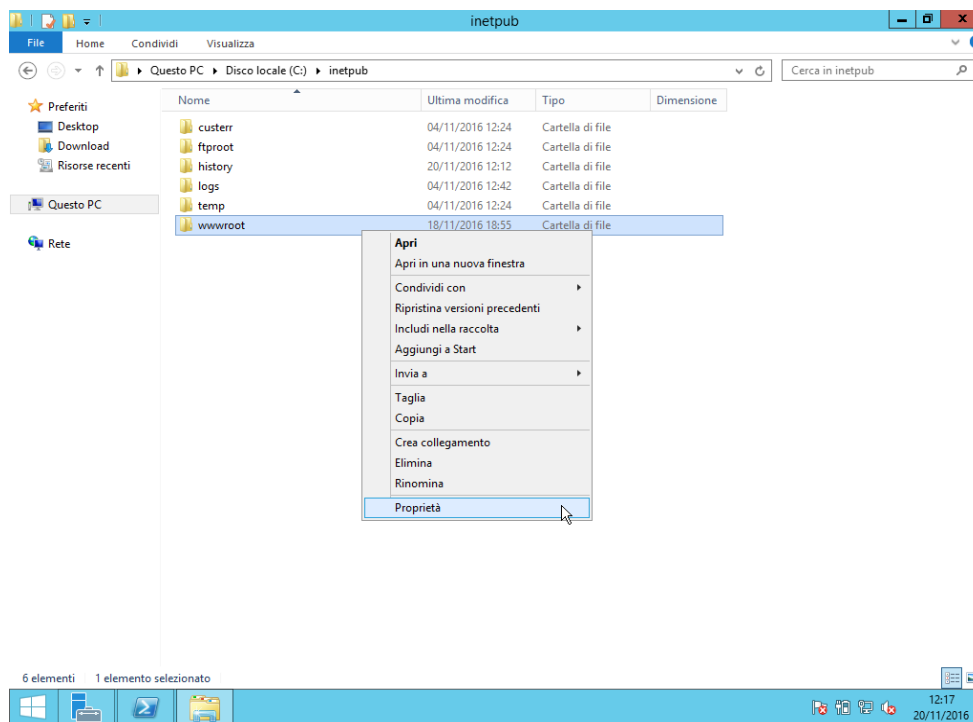
Cliccare su Aggiungi regola di accesso consentito. Nella finestra che viene aperta consentire all'utente che gestirà il sito web la lettura e la scrittura della cartella.



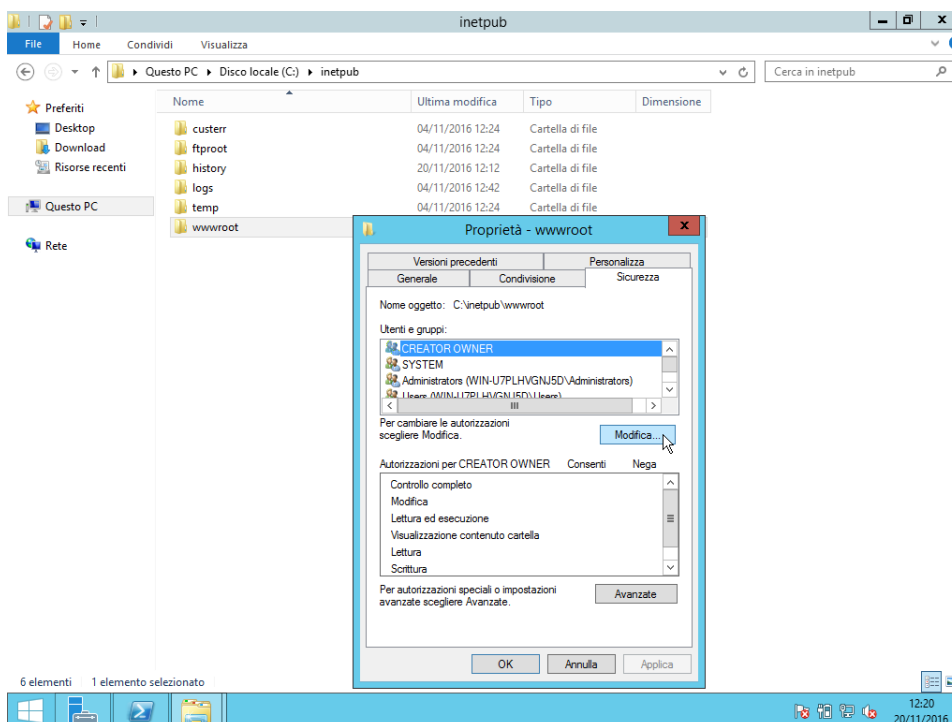
Premere OK.

In fine si devono settare i permessi della cartella relativa alle risorse del sito, per fare in modo che via FTP il nuovo utente possa modificarne il contenuto.

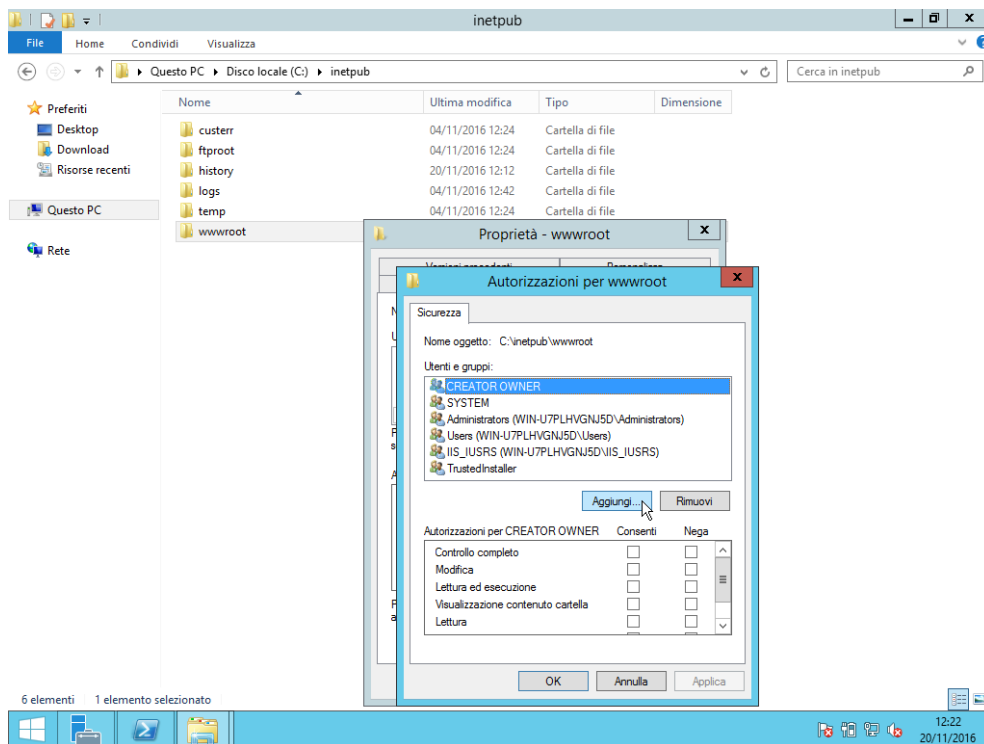
Andare nel percorso [C:\inetpub](#), cliccare col pulsante destro del mouse sulla cartella wwwroot e selezionare proprietà.



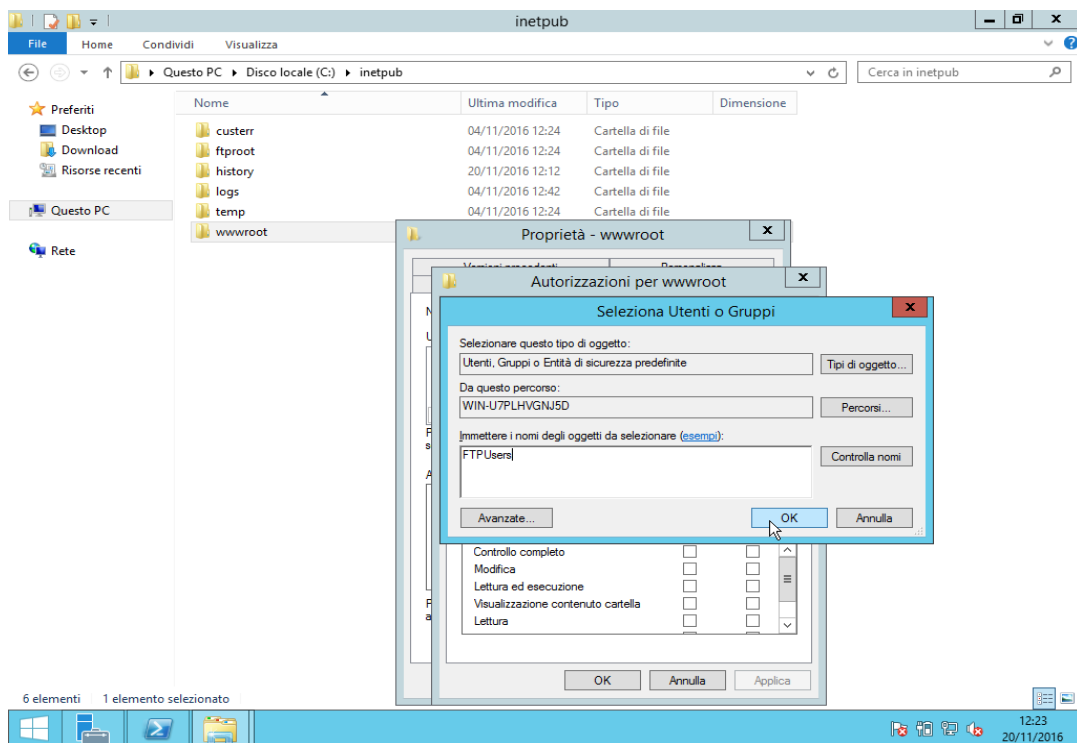
Posizionarsi sulla scheda Sicurezza e cliccare su Modifica.



Poi cliccare su Aggiungi.



Inserire il gruppo di utenti FTPUsers.



Premere OK.

Abilitare il permesso di modifica e premere Applica.

